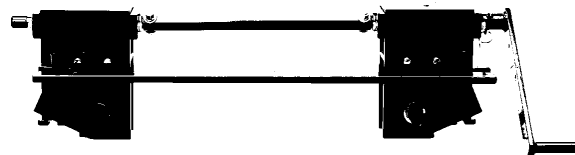


Подъемник калибровочных грузов MWL фирмы Milltronics механически поднимает и опускает статические грузы, используемые для калибровки конвейерных весов Milltronics. Груз удерживается над калибровочным рычагом конвейерных весов, позволяя оператору прикладывать нагрузку безопасно, не контактируя с конвейером. MWL имеет ручное управление и способен прикладывать грузы до 225 кг с минимальным усилием. Рукоятка привода может вращаться в 4 направлениях, покрывая полный диапазон перемещений, она может сниматься и страховаться для безопасности запорным штифтом, когда MWL не используется.

Два подъемных обука поддерживают весовую плату для установки груза над скобами весового тестирования конвейерных весов: применяются либо плоские, либо подковообразные калибровочные грузы. Контрольные метки на плате для установки груза позволяют надежно зафиксировать калибровочный груз на подъемных обуках, когда он не используется, а привод с червячной передачей блокирует подъемные обуки.

Подъемник грузов просто устанавливается: после установки блока MWL на конвейер требуется просверлить 4 отверстия для болтов. После запуска MWL без груза для проверки центрирования, и затягивания крепежных болтов, на подъемное устройство можно устанавливать калибровочные грузы. Это последний раз, когда их нужно будет поднимать вручную.

MWL можно использовать с конвейерными весами MUS, MSI и MMI



Особенности Продукта

- Безопасная и простая установка калибровочных грузов на конвейерные весы, не требует непосредственного контакта оператора с конвейером
- Модульная конструкция, легко приспосабливается для использования на конвейерах различной ширины
- Узкий профиль позволяет просто устанавливать прибор на конвейерные весы
- Прост в установке и использовании
- Простое хранение рукоятки привода (она может устанавливаться на левую или правую сторону MWL)
- Страховочный штифт используется для безопасного хранения грузов

Технические Характеристики

Ширина Ленты

- Стандартная модель MUS-STN: до 1000 мм
- Модель для тяжелых нагрузок MUS-HD: 1200 мм и шире, хотя может применяться и для более узких конвейеров
- MSI: до 2000 мм

Расстояние между Роликовыми Опорами

- Минимум 610 мм

Масса калибровочных грузов

- MUS-STN: до 80 кг
- MUS-HD: до 160 кг
- MSI: до 225 кг

Рукоятка привода

- передаточное отношение: 20:1
- Число оборотов, необходимое для поднятия или спуска груза: 4

Материал

- Окрашенная низкоуглеродистая сталь, дополнительно: нержавеющая сталь

Габаритные размеры

- См. обратную сторону для стандартной модели, модели для больших нагрузок MUS и конвейерных весов MSI/MMI

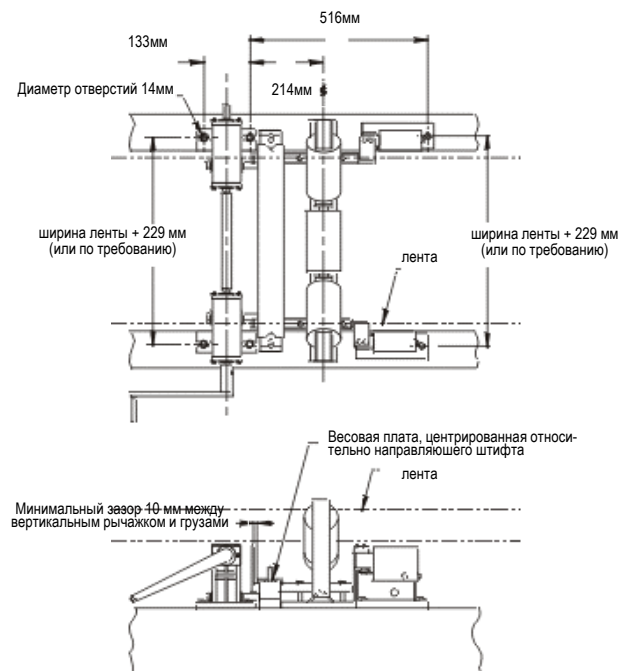
Сертификаты

- Соответствует Directive 98/37/EC

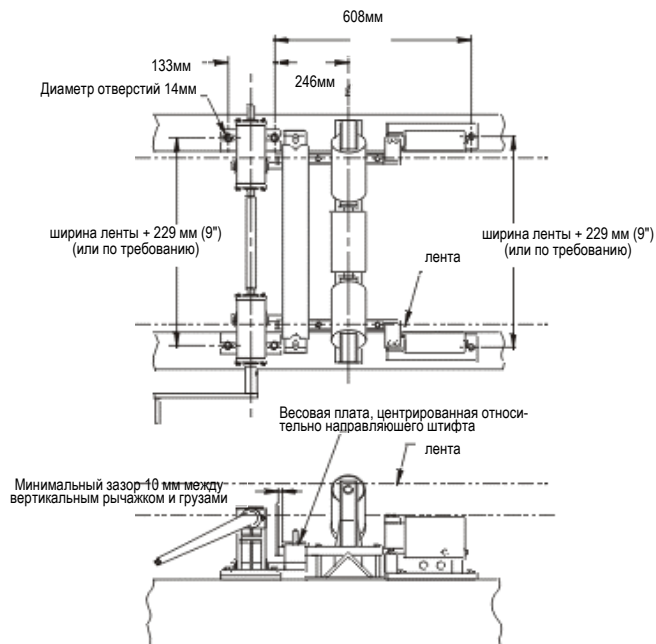
Подъемник калибровочных грузов MWL

Габаритные размеры

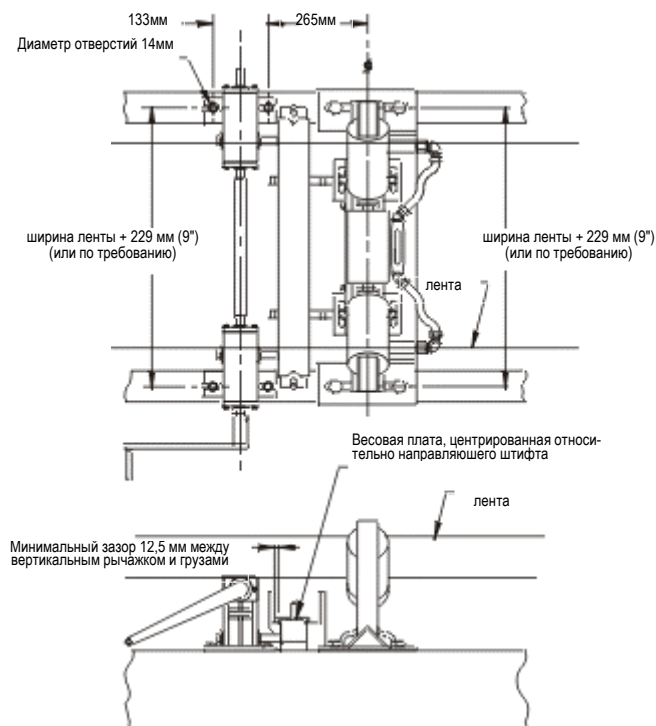
MWL с конвейерными весами MUS для Нормальных условий



MWL с конвейерными весами MUS для тяжелых условий



MWL с конвейерными весами MSI/MMI



Официальный дистрибьютор

*Используйте наш опыт,
и мы подберем решение, отвечающее Вашим требованиям.*

105077, Москва, Средняя Первомайская, 23/9
Телефон/Факс: (095) 461-0506, 504-4057, 504-4058, 504-4059
✉ info@promtex.ru

www.promtex.ru