



SIEMENS



SENTRON

Устройства защитного отключения 5SV

Содержание



- Обзор 3
- Помощь при планировании/проектировании 4
- Преимущества для заказчиков 5
- Гибкость 9
- Габаритные размеры, обозначения 11
- Подключение сборных шин 12

Обзор

Существующие в настоящее время серии устройств защитного отключения (УЗО), выпускаемые с 1993 года, будут обновлены. Это касается устройств с типами А, АС, и F, включая G, К, S и SIGRES исполнения.

Различные типы устройств будут обновляться постепенно, step-by-step.

УЗО типов А и АС будут обновлены в первую очередь.



Помощь при планировании/проектировании

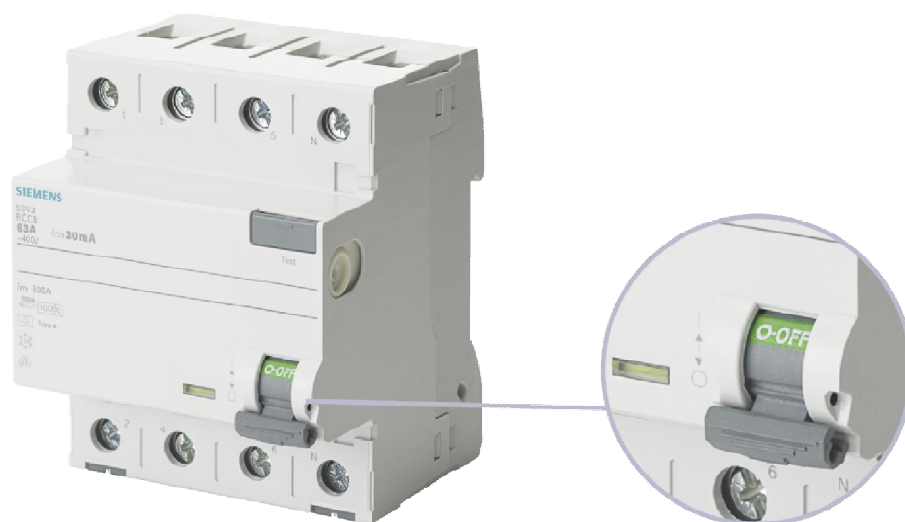
Для облегчения работы при планировании и проектировании, доступны все необходимые инструменты и данные:

- CAx data
- Габаритные размеры
- 2D модели
- Изображения для печати
- Технические данные (каталог)
- Прайс-лист
- Technical data sheets in PRODIS



Преимущества для заказчиков

- Единый дизайн с линейкой автоматов 5SL
- Эргономичная ручка управления серого цвета



Преимущества для заказчиков

Индикация положения ВКЛ/ВЫКЛ на ручке управления (красный/зеленый) и интегрированная индикация коммутационного состояния главных контактов в отдельном окне (красный/зеленый флаг)



Преимущества для заказчиков

Надежная защита от прикосновения к присоединительным клеммам благодаря интегрированным в клеммы защитным шторкам.

Подключение проводников сечением от 0.75 до 35 mm².



Преимущества для заказчиков

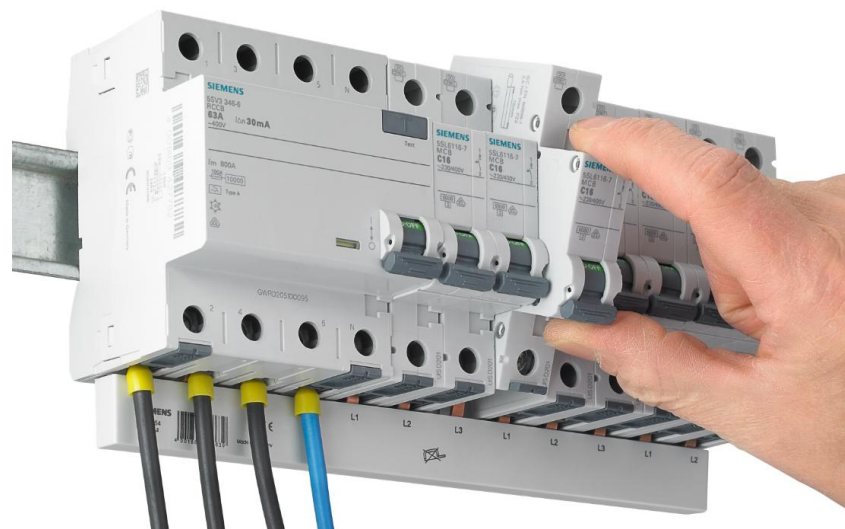
Единая концепция защитных устройств – защита потребителей, оборудования от токов утечки, короткого замыкания, защита от возгорания:

- Устройства защитного отключения
- Автоматические выключатели
- Дифференциальные автоматические выключатели
- Устройства определения дугового пробоя

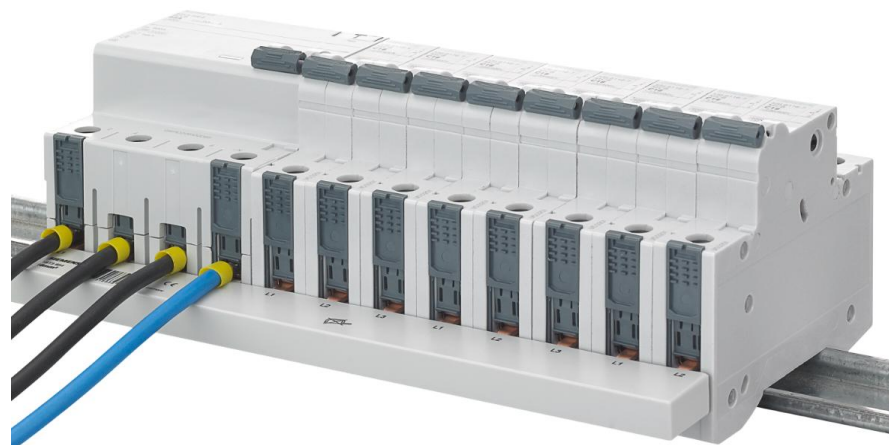


Гибкость

Система быстрого монтажа/снятия устройств с DIN-рейки без использования дополнительного инструмента



Установка питающих сборных шин возможна снизу и сверху



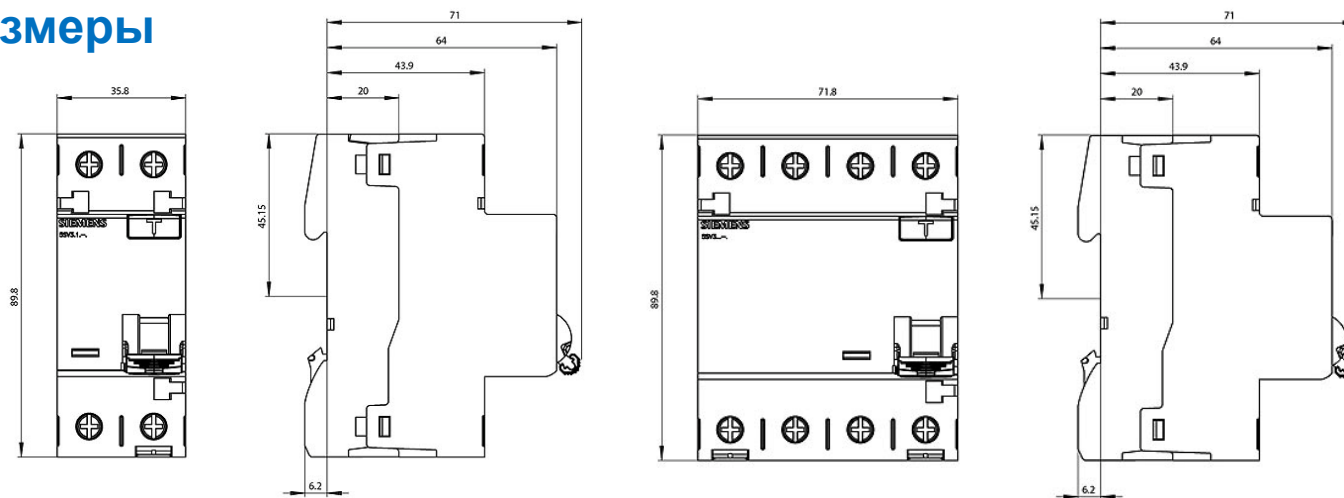
Гибкость

Дополнительные функции могут быть реализованы с использованием стандартных единые аксессуаров для УЗО и автоматов (AS*, FC*, UR*, ST*).

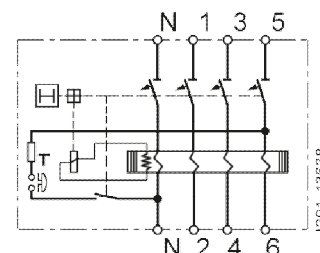
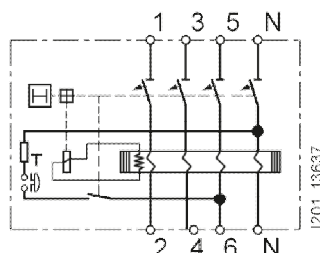
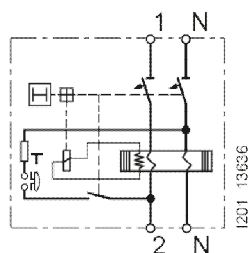


Габаритные размеры - обозначения

Габаритные размеры



Обозначения

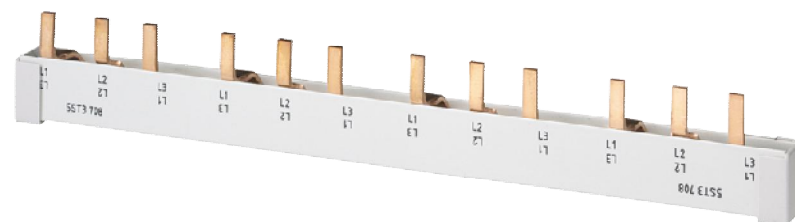
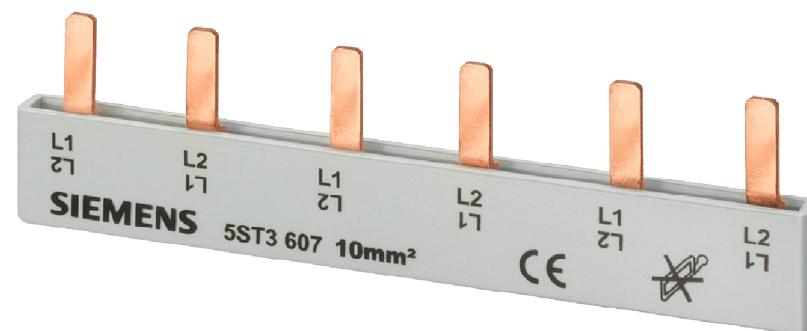


Сборные шины

Сборные шины

- Доступны сечением 10 mm² и 16 mm².
- Можно выбрать либо фиксированной длины либо метровые.

Разрезанные шины должны быть изолированы торцевыми заглушками.





ООО «Сименс»
Департамент «Управление
электроэнергией»
Подразделение
«Низковольтное оборудование»