

Расходомеры сыпучих веществ Серии М обеспечивают непрерывное взвешивание свободного потока гранулированных сухих сыпучих материалов в технологических процессах с большой скоростью расхода и с погрузкой навалом. Система с двумя тензодатчиками и двумя кабелями из нержавеющей стали может направлять материал в любую часть чувствительной пластины, поддерживая постоянное значение момента силы. Даже при смещении потока из стороны в сторону и изменении его глубины, точность и надежность прибора остаются на прежнем уровне.

Работая совместно с микропроцессорным интегратором, расходомер серии М отображает на экране скорость потока, суммарный расход и выдает предупредительные сигналы. Для передачи на интегратор выходных сигналов от 0/4 до 20мА, пропорциональных расходу, и суммирования данных предусмотрена соединительная коробка. Расходомеры могут работать при температурах материалов до 150°C.

Сухие сыпучие вещества поступают в питатель, направляющий поток материала таким образом, чтобы сначала его частицы ударялись о чувствительную пластину прибора, а затем беспрепятственно продолжали свой путь. Тензодатчик преобразует горизонтальное усилие отклонения в электрический сигнал. Интегратор на основе этих данных рассчитывает скорость потока и определяет суммарный вес материала. На результаты измерений не могут повлиять отложения материала, так как учитывается только горизонтальное усилие.



Особенности Продукта

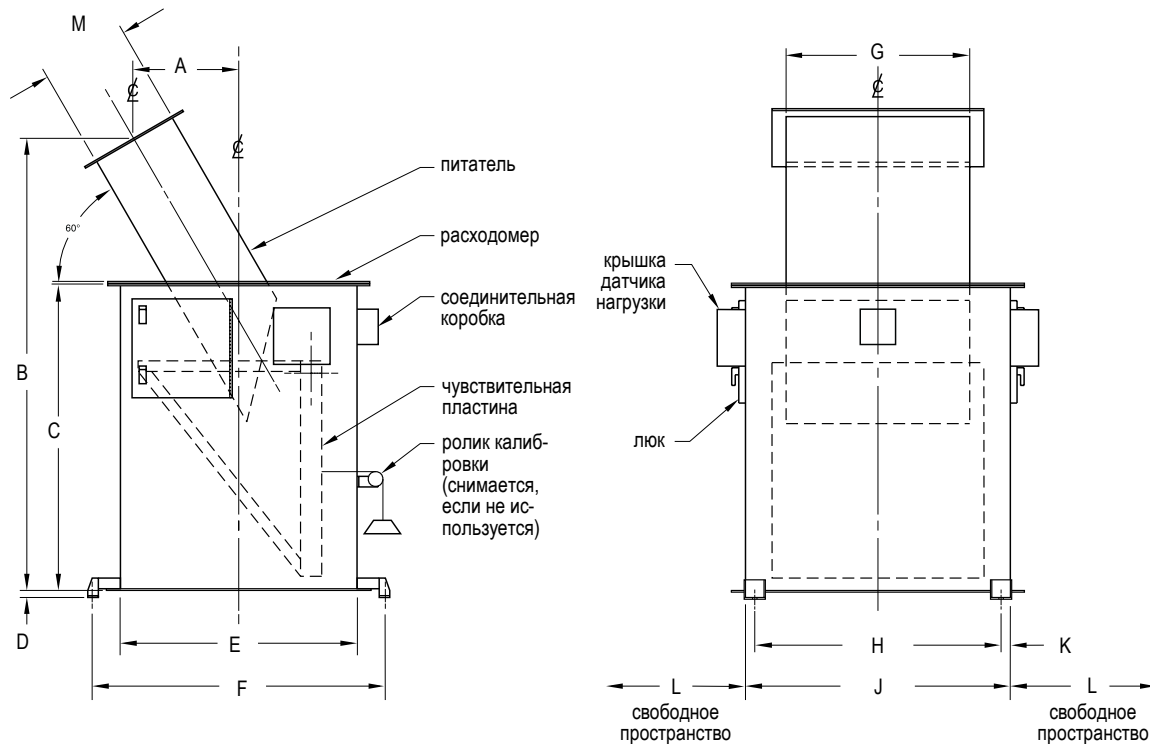
- Уникальный прямоугольный датчик усилий
- Преобразование усилий с помощью тензодатчика нагрузочной ячейки
- Пыленепроницаемый корпус
- Нагрузочные ячейки расположены снаружи прибора, не контактируют с потоком
- Температура материала - до 150°C
- Заменяемая поверхность чувствительной пластины

Технические Характеристики

| Спецификация | М-500 | М-900 |
|----------------------------|--|---|
| Максимальный расход | 0-500 т/ч | 0-500 т/ч |
| Минимальный расход | 0-200 т/ч | 0-400 т/ч |
| Производительность | 450 м ³ /ч | 820 м ³ /ч |
| Максимальный Размер Частиц | 25 мм | 25 мм |
| Максимальная t°C материала | 150°C | 150 C |
| Конструкция | Покрашенная Малоуглеродистая Сталь, Чувствительная Пластина из нержавеющей стали (дополнительно: облицовка пластины) | |
| Повторяемость | +/- 0.2% | +/- 0.2% |
| Точность | +/- 1% общего расхода | +/- 1% общего расхода |
| Применение | Желоба и механические конвейеры | Желоба и механические конвейеры |
| Нагрузочные ячейки | | |
| • Конструкция | параллелограмм из Нержавеющей Стали | параллелограмм из Нержавеющей Стали |
| • Возбуждение | 10 В пост. тока | 10 В пост. тока |
| • Выход | номинал 2 мВ/В | номинал 2 мВ/В |
| • Рабочий диапазон t | от -40 до 60°C | от -40 до 60°C |
| Опасные Среды | с использованием подходящих барьеров взрывобезопасности | с использованием подходящих барьеров взрывобезопасности |
| Сертификаты | CE | CE |

Расходомеры Твердых Веществ М Серии

Габаритные размеры



| Модель | A | B | C | D | E | F | G | H | J | K | L | M |
|--------|--------|---------|---------|-------|--------|---------|--------|--------|--------|-------|--------|--------|
| M-500 | 304 мм | 1500 мм | 1102 мм | 25 мм | 850 мм | 1054 мм | 533 мм | 734 мм | 800 мм | 33 мм | 406 мм | 305 мм |
| M-900 | 381 мм | 1626 мм | 1102 мм | 25 мм | 850 мм | 1054 мм | 660 мм | 886 мм | 953 мм | 33 мм | 406 мм | 305 мм |



Официальный дистрибьютор

*Используйте наш опыт,
и мы подберем решение, отвечающее Вашим требованиям.*

105077, Москва, Средняя Первомайская, 23/9
Телефон/Факс: (095)461-0506, 504-4057, 504-4058, 504-4059
✉ info@promtex.ru

www.promtex.ru